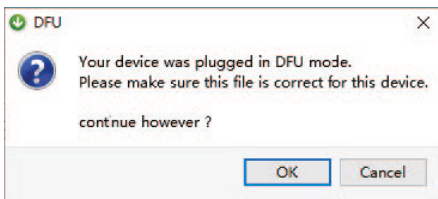


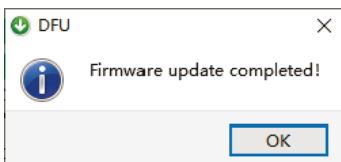
Firmware-Update

Um ein Firmware-Update des Drum-Moduls durchzuführen, steht Ihnen auf unserer Homepage (www.thomann.de) die aktuellste Firmware zum Download zur Verfügung. Die Updatesoftware ist nur für das Betriebssystem Windows® geeignet.

1. Verbinden Sie Ihren Computer mittels eines USB-Kabels mit dem USB-A-Port [MIDI] des Drum-Moduls.
HINWEIS:
Verbinden Sie Ihren Computer zum ersten Mal mit dem Drum-Modul, so wird der Treiber automatisch auf Ihrem Computer installiert. Warten Sie, bis die Installation abgeschlossen ist, bevor Sie fortfahren.
2. Halten Sie [+] und [-] gedrückt und schalten Sie das Drum-Modul ein.
→ Das Display zeigt „UPDATE MODE“.
3. Laden Sie das Update-Software **Firmware Upgrade Tool** herunter.
4. Entpacken Sie die komprimierte Datei mit einem Entpackungsprogramm.
5. Öffnen Sie das Update-Software **Firmware Upgrade Tool**.
6. Klicken Sie im Dialogfenster auf den Button [Refresh].
7. Wählen Sie bei [Input device] und [Output device] [E-DRUM] oder [USB A] aus.
7. Ziehen Sie die Upgradedatei **MPS-1000_20211014_v14.hex** auf das Fenster.
8. Klicken Sie auf den Button [Update].
→ Es öffnet sich das Dialogfenster [DFU].



9. Klicken Sie auf [OK].
→ Der Fortschritt wird in den Ladebalken in der Mitte des Dialogfensters angezeigt.
10. Nach Abschluss des Upgrades öffnet sich das Dialogfenster:



11. Schalten das E-Drum-Modul aus.

